

เดินถนน “ระวังรถ” ขับรถ “ระวังคน”



คนเดินเท้า เป็นกลุ่มที่มีความเสี่ยงต่อการประสบอุบัติเหตุ หากถูกรถชนจะมีโอกาสเสียชีวิตมากกว่า ผู้ขับขี่และผู้โดยสารรถ โดยส่วนใหญ่มีสาเหตุจากพฤติกรรมเสี่ยงของคนเดินเท้า ทั้งความประมาท การตัดสินใจผิดพลาด การไม่ข้ามถนนในบริเวณที่ปลอดภัย ประกอบกับผู้ขับขี่ขาดวินัยจราจรและไม่ปฏิบัติตามป้ายเตือน ทำให้มีความเสี่ยงต่อการเกิดอันตรายมากขึ้น เพื่อความปลอดภัย ขอแนะข้อควรปฏิบัติในการเดินเท้า การขับรถผ่านทางข้ามและการข้ามถนนอย่างปลอดภัย ดังนี้



“พฤติกรรมเสี่ยง” ของคนเดินเท้า!



• **ไม่ข้ามถนนในบริเวณที่ปลอดภัย**
 อาทิ สะพานลอย ทางม้าลาย และจุดที่มีสัญญาณไฟสำหรับคนข้ามถนน

• **ความประมาท** อาทิ วิ่งข้ามถนน ทำให้สะดุดล้ม วิ่งตัดหน้ารถในระยะกระชั้นชิด ไม่มองเส้นทางให้รอบด้านก่อนข้ามถนน

• **การตัดสินใจข้ามถนนผิดพลาด** ขาดทักษะในการกะระยะห่างความเร็วของรถ ความลังเลและการตัดสินใจข้ามถนนที่ไม่แน่นอน

• **ไม่สนใจสภาพแวดล้อมรอบตัว**
 ขณะเดินเท้าหรือข้ามถนน อาทิ คุยโทรศัพท์มือถือ ฟังพ็อดคาสต์ ฟังเพลง หยอกล้อเล่นกัน ทำให้ไม่ทันระวังอันตรายที่อาจเกิดขึ้น

“เดินเท้าปลอดภัย”



• **กรณีมีทางเท้า**
 ให้เดินบนทางเท้า หรือไหล่ทาง พร้อมเพิ่มความระมัดระวังรถจักรยานยนต์ที่มักขับชิดบนทางเท้า

• **กรณีไม่มีทางเท้า**
 ให้เดินชิดขอบทางด้านในให้มากที่สุด และเดินสวนทางกับรถที่วิ่งสวนมา หากเกิดเหตุฉุกเฉินจะได้หลบหลีกได้ทัน

• **กรณีเดินเท้าหลายคน**
 ควรเดินเรียงเดี่ยวอย่างเป็นระเบียบ ไม่เดินเรียงหน้ากระดานหรือเดินเป็นกลุ่ม เพราะอาจถูกรถเฉี่ยวชนได้

• **กรณีมีเด็ก**
 ควรจับมือเด็กให้แน่น ให้เด็กเดินชิดด้านใน เพื่อป้องกันเด็กถูกรถเฉี่ยวชน

• **กรณีทัศนวิสัยไม่ดี**
 ควรสวมใส่เสื้อผ้าสีสว่าง เปิดไฟฉายส่องทางเพื่อให้ผู้ขับขี่สังเกตเห็นได้ในระยะไกล

ขับรถ “ผ่านทางข้าม”



• **ลดความเร็ว**
 เมื่อขับรถผ่านเส้นทางที่ชุมชน อากิ เขตชุมชน โรงเรียน ตลาดนัด เนื่องจากมีคนเดินข้ามถนน โดยชะลอความเร็วลง

• **หยุดรถ**
 ให้คนเดินข้ามถนนก่อนเสมอ ไม่ขับแซงกลุ่มคนที่กำลังเดินข้ามถนน เพราะเสี่ยงต่อการเกิดอุบัติเหตุ

• **ไม่ควรขับแซง**
 กรณีรถที่อยู่ช่องทางด้านซ้ายหรือด้านหน้าหยุด เพราะอาจมีคนที่กำลังเดินข้ามถนน

• **กรณีหยุดรถให้คนข้ามถนนเป็นคันแรกควรแตะเบรก**
 เพื่อส่งสัญญาณเตือนให้ผู้ขับขี่รถคันหลังชะลอความเร็ว และหยุดรถได้ทัน

• **ควรบีบแตรหรือกะพริบไฟเตือน**
 กรณีไม่สามารถหยุดรถให้คนข้ามถนนได้ เพื่อให้คนเดินข้ามถนนเพิ่มความระมัดระวังและไม่วิ่งตัดหน้ารถในระยะกระชั้นชิด



ข้ามถนน “ปลอดภัย”



ข้ามถนนในบริเวณที่เป็นทางข้าม

อาทิ ทางม้าลาย สะพานลอย อุโมงค์ทางลอด บริเวณที่มีสัญญาณไฟหรือเจ้าหน้าที่อำนวยความสะดวกสำหรับคนข้าม



หยุดรอข้ามถนนบนทางเท้า

พร้อมมองด้านซ้ายและขวาจนมั่นใจว่าไม่มีรถขับผ่าน หรือรถอยู่ในระยะไกล จึงค่อยเดินข้ามถนน



เดินเร็วในลักษณะทางตรง

ไม่เดินทแยง ไม่วิ่งข้ามถนน ไม่วิ่งตัดหน้ารถในระยะกระชั้นชิดเพราะอาจสะดุดหกหล้ม ทำให้ถูกรถชนได้

กรณีข้ามทางม้าลาย

ให้หยุดยืนรอนทางเท้า มองด้านซ้ายและขวาจนมั่นใจว่ารถอยู่ในระยะไกล หรือรถที่วิ่งผ่านมาหยุดสนิท ค่อยเดินข้ามถนน พร้อมเพิ่มความระมัดระวังรถที่อาจขับแซงขึ้นมา

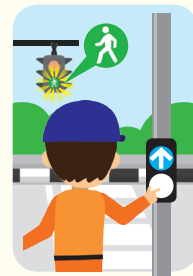


กรณีข้ามทางม้าลายที่มีสัญญาณไฟ

ให้รอสัญลักษณ์รูปตัวคนเป็นสีเขียวเท่านั้นจึงข้ามถนนได้

กรณีข้ามถนนบริเวณจุดสัญญาณไฟอัจฉริยะ

ให้กดปุ่มสัญญาณไฟ และยืนรอนทางเท้าเมื่อสัญลักษณ์รูปตัวคนเป็นสีเขียวจึงสามารถเดินข้ามถนน ไม่วิ่งข้ามถนนในช่วงที่ใกล้หมดเวลา อาจเสี่ยงต่อรถเฉี่ยวชน



กรณีข้ามถนนที่มีเกาะกลาง

ควรเดินข้ามทีละครึ่งถนนโดยหยุดยืนรอนบริเวณเกาะกลางถนนแล้วค่อยข้ามไปต่อเมื่อรถอยู่ในระยะไกล

คำเตือน อันตรายในการข้ามถนน



เพิ่มความระมัดระวังรถที่วิ่งย้อนศร รถที่ไม่หยุดให้คนข้ามถนน บริเวณทางข้าม



ไม่ข้ามถนนบริเวณที่เป็นมุมอับ และจุดที่มีสิ่งกีดขวางตัวคนข้าม



ควรข้ามถนนบริเวณที่มีแสงสว่างเพียงพอ



ไม่ประกอบกิจกรรมอื่นและไม่หยอกล้อเล่นกันขณะข้ามถนน



กองเผยแพร่และประชาสัมพันธ์ กรมป้องกันและบรรเทาสาธารณภัย

3/12 ถนนอุทงนอก แขวงดุสิต เขตดุสิต

กรุงเทพมหานคร 10300

โทรศัพท์/โทรสาร 0-2243-0674, 0-2243-2200



www.disaster.go.th

สายด่วนนิรภัย 1784



กรมป้องกันและบรรเทาสาธารณภัย กระทรวงมหาดไทย

เดินถนน

“ระวังรถ”

ข้ามถนน

“ระวังคน”



ป้องกันภัยเชิงรุก บรรเทาทุกขีเมื่อเกิดภัย